

SITUACIÓN EPIDEMIOLÓGICA POR COVID-19

ACTUALIZACIÓN AL 19/01/2022

16/01/2022-18/01/2022

Confirmados	Recuperados	Defunciones
2991	1990	3

Total

Confirmados	Recuperados	Defunciones
77174	65966	1377

Indicadores COVID-19

N

Índice/Tasa

Población total

Positividad ult. 14 días (%)

56,9

Letalidad acumulada

1.377

1,8

77.174

Mortalidad Argentina por 100.000 habitantes

118.420

258,5

45.808.747

Mortalidad Buenos Aires por 100.000 habitantes

55.671

314,4

17.709.598

Mortalidad Moreno por 100.000 habitantes

1.377

250,4

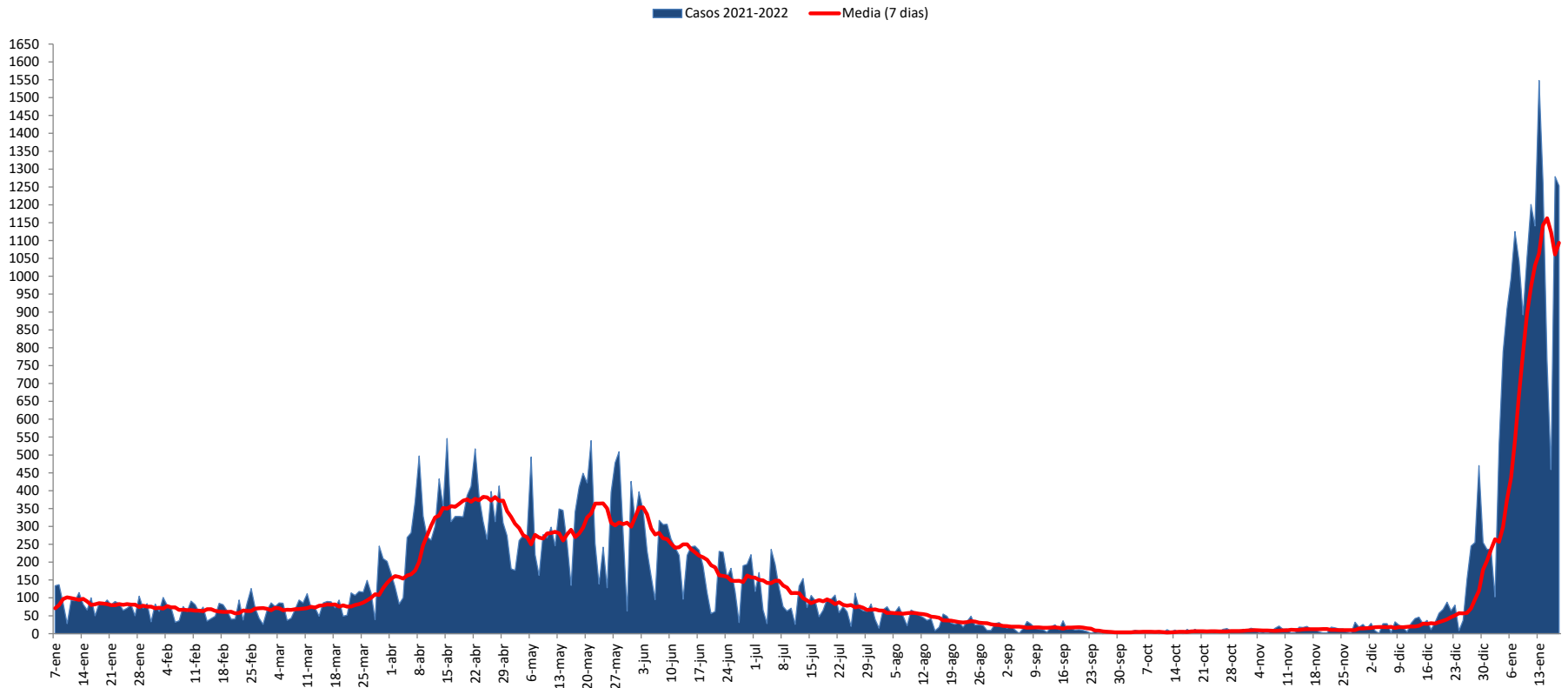
549.930

SITUACIÓN EPIDEMIOLÓGICA POR COVID-19 ACTUALIZACIÓN AL 19/01/2022

Desde la semana epidemiológica 50 (12/12/2021) hasta la fecha, 52 muestras de casos confirmados han sido derivadas a secuenciación genómica, detectándose en 16 (31%) la variante Delta (B.1.617.2) y en 3 (6%) la variante Omicron (B.1.1.529). Las 33 restantes aún perduran en estudio.

SITUACIÓN EPIDEMIOLÓGICA POR COVID-19 ACTUALIZACIÓN AL 19/01/2022

Casos confirmados (con media móvil de 7 días). Moreno, 2021-2022.



SITUACIÓN EPIDEMIOLÓGICA POR COVID-19 ACTUALIZACIÓN AL 19/01/2022

Índice de reproducción básico (R0). Moreno, 2021-2022.

