

SITUACIÓN EPIDEMIOLÓGICA POR COVID-19

ACTUALIZACIÓN AL 26/01/2022

23/01/2022-25/01/2022		
Confirmados	Recuperados	Defunciones
2259	2691	9
Total		
Confirmados	Recuperados	Defunciones
84618	74300	1397

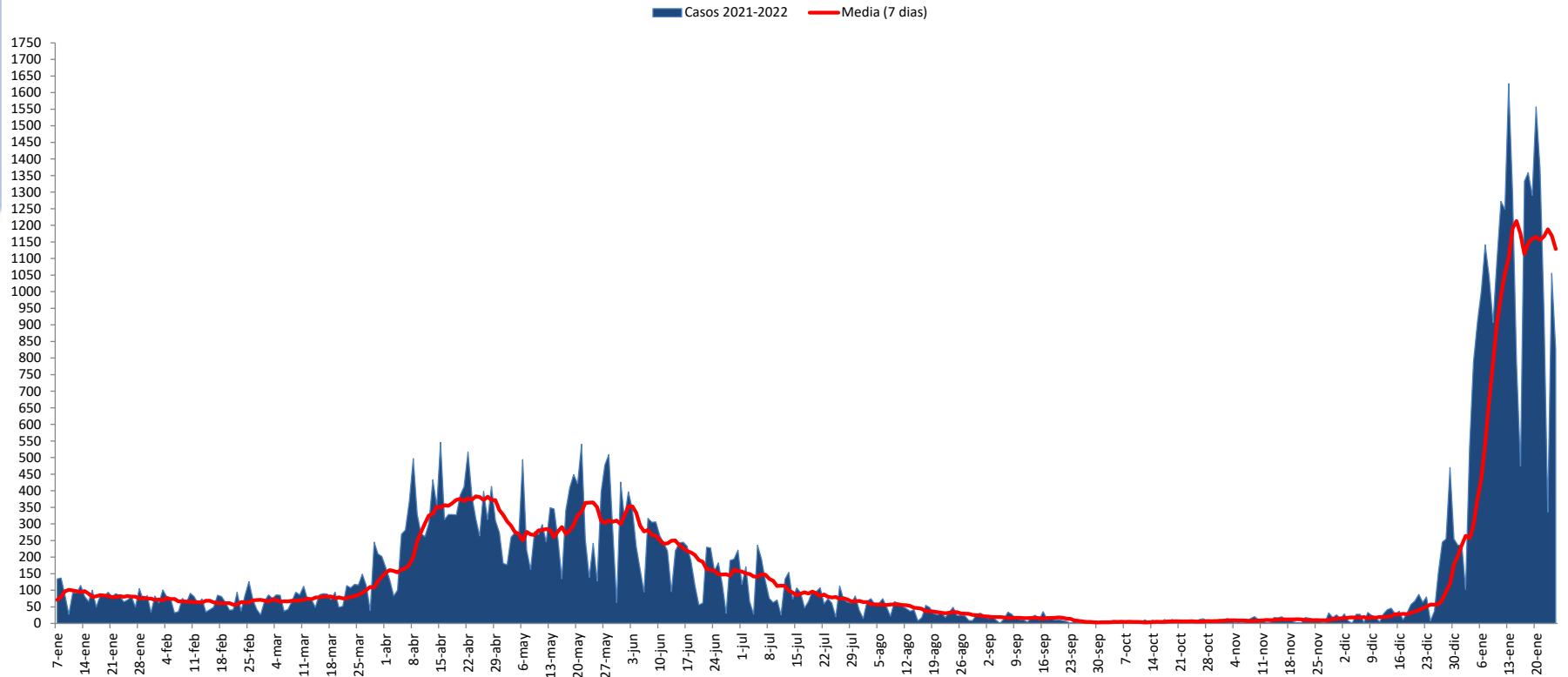
Indicadores COVID-19	N	Índice/Tasa	Población total
Positividad ult. 14 días (%)		62,2	
Letalidad acumulada	1.397	1,7	84.618
Mortalidad Argentina por 100.000 habitantes	119.703	261,3	45.808.747
Mortalidad Buenos Aires por 100.000 habitantes	56.013	316,3	17.709.598
Mortalidad Moreno por 100.000 habitantes	1.397	254,0	549.930

SITUACIÓN EPIDEMIOLÓGICA POR COVID-19 ACTUALIZACIÓN AL 26/01/2022

Desde la semana epidemiológica 52 (26/12/2021) hasta la fecha, 31 muestras de casos confirmados han sido derivadas a secuenciación genómica, detectándose en 7 (22,6%) la variante Delta (B.1.617.2) y en 4 (13%) la variante Ómicron (B.1.1.529). Las 20 restantes aún perduran en estudio.

SITUACIÓN EPIDEMIOLÓGICA POR COVID-19 ACTUALIZACIÓN AL 26/01/2022

Casos confirmados (con media móvil de 7 días). Moreno, 2021-2022.



SITUACIÓN EPIDEMIOLÓGICA POR COVID-19 ACTUALIZACIÓN AL 26/01/2022

Índice de reproducción básico (R0). Moreno, 2021-2022.

