

# SITUACIÓN EPIDEMIOLÓGICA POR COVID-19

## (26-12-2021 - 28-12-2021)

26/12/2021 - 28/12/2021		
Confirmados	Recuperados	Defunciones
325	125	0
Total		
Confirmados	Recuperados	Defunciones
60308	58247	1364

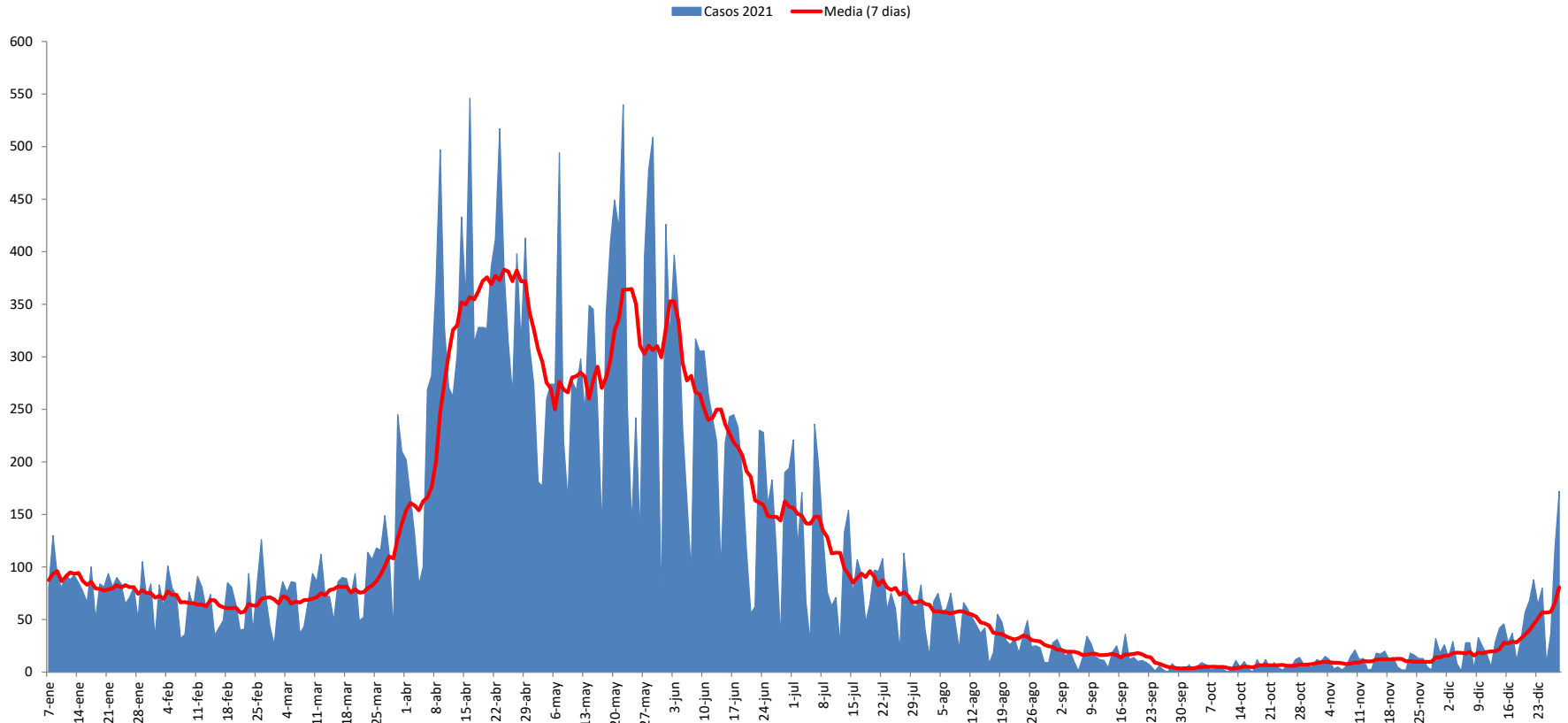
Indicadores COVID-19	N	Índice/Tasa	Población total
Positividad ult. 14 días (%)		13,2	
Letalidad acumulada	1.364	2,3	60.308
Mortalidad Argentina por 100.000 habitantes	117.085	255,6	45.808.747
Mortalidad Buenos Aires por 100.000 habitantes	55.317	312,4	17.709.598
Mortalidad Moreno por 100.000 habitantes	1.364	248,0	549.930

# SITUACIÓN EPIDEMIOLÓGICA POR COVID-19 (26-12-2021 - 28-12-2021)

Entre las semanas epidemiológicas 48 y 51 (del 28/11 al 25/12), 38 muestras de casos confirmados han sido derivadas a secuenciación genómica, detectándose en 10 (26%) de ellas la variante Delta (B.1.617.2). Mientras que 28 aún perduran en estudio.

# SITUACIÓN EPIDEMIOLÓGICA POR COVID-19 (26-12-2021 - 28-12-2021)

Total de casos confirmados (con media móvil de 7 días) en el Municipio de Moreno durante el año 2021



# SITUACIÓN EPIDEMIOLÓGICA POR COVID-19 (26-12-2021 - 28-12-2021)

## Índice de reproducción básico (R0) durante el año 2021

