

SITUACIÓN EPIDEMIOLÓGICA POR COVID-19

SEMANA EPIDEMIOLÓGICA 52 (26/12/2021-01/01/2022)

Semana epidemiológica 52

Confirmados	Recuperados	Defunciones	1° dosis	2° dosis	3° dosis (adicional) ¹	3° dosis (refuerzo) ²
1651	519	0	6501	10098	2869	3289

Total

Confirmados	Recuperados	Defunciones	1° dosis	2° dosis	3° dosis (adicional)	3° dosis (refuerzo)
61634	58641	1364	458005	367475	25688	12866

Indicadores COVID-19

	N	Índice/Tasa	Población total
Positividad ult. 14 días (%)		24.2	
Letalidad acumulada	1,364	2.2	61,634
Mortalidad Argentina por 100.000 habitantes	117,204	255.9	45,808,747
Mortalidad Buenos Aires por 100.000 habitantes	55,353	312.6	17,709,598
Mortalidad Moreno por 100.000 habitantes	1,364	248.0	549,930

Indicadores vacunación contra COVID-19

	1° dosis	2° dosis	Población total
Población vacunada (%)	83.3	66.8	549,930

1- Dosis adicional contra la COVID-19 en inmunosuprimidos vacunados con cualquier plataforma y personas de 50 años o mayores que hayan recibido esquema primario con vacuna inactivada.

2- Dosis de refuerzo contra la COVID-19 luego de un esquema primario con respuesta inmunológica inicial suficiente en población en riesgo por exposición y función estratégica, y en población en riesgo de enfermedad grave.

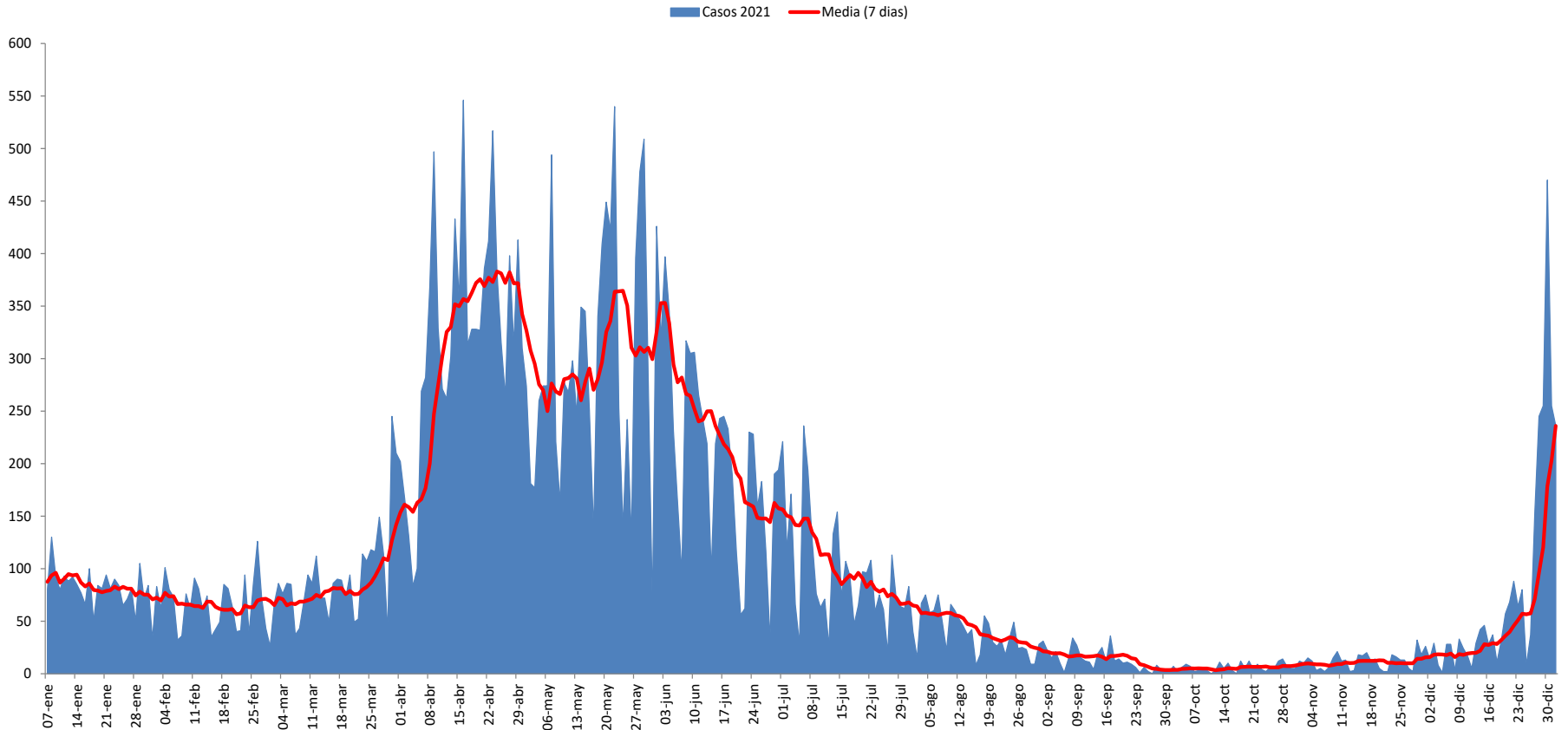
SITUACIÓN EPIDEMIOLÓGICA POR COVID-19 SEMANA EPIDEMIOLÓGICA 52 (26/12/2021-01/01/2022)

Entre las semanas epidemiológicas 48 y 52 (del 28/11/2021 al 01/01/2022), 58 muestras de casos confirmados han sido derivadas a secuenciación genómica, detectándose en 13 (22%) de ellas la variante Delta (B.1.617.2). Mientras que 45 aún perduran en estudio.

SITUACIÓN EPIDEMIOLÓGICA POR COVID-19

SEMANA EPIDEMIOLÓGICA 52 (26/12/2021-01/01/2022)

Total de casos confirmados (con media móvil de 7 días) en el Municipio de Moreno durante el año 2021



SITUACIÓN EPIDEMIOLÓGICA POR COVID-19

SEMANA EPIDEMIOLÓGICA 52 (26/12/2021-01/01/2022)

Índice de reproducción básico (R0) durante el año 2021

